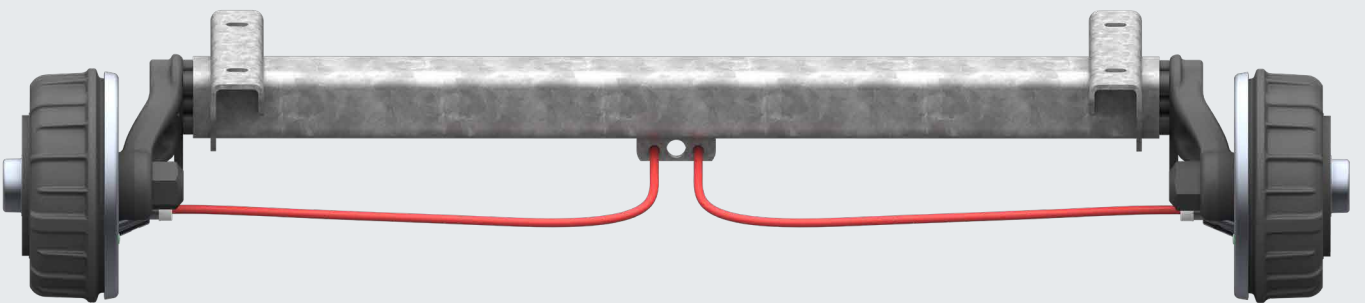


AL-KO

QUALITY FOR LIFE

VIERKANT GUMMIFEDERACHSEN GEBREMST MIT AL-KO RADBREMSE VERSCHRAUBT

Referenz AL-KO Technology Paderborn



AL-KO FAHRZEUGTECHNIK

QUALITY FOR LIFE

UNSER ANTRIEB: WIE WIR QUALITÄT DENKEN

Unser Antrieb ist das Leben der Menschen durch Qualität zu verbessern.
Von den Wurzeln in einer kleinen Dorfschmiede bis zum Weltkonzern ist unsere DNA immer gleich geblieben: Quality for life.



ANHÄNGERKOMPONENTEN IM LEICHTEN SEGMENT

Im Nutzanhänger-Bereich bieten wir Premium-Produkte wie Achsen, Kupplungen, Auflaufeinrichtungen, Seilwinden und Bremsen an. Der Fokus liegt auf Langlebigkeit, Ergonomie und Sicherheit.

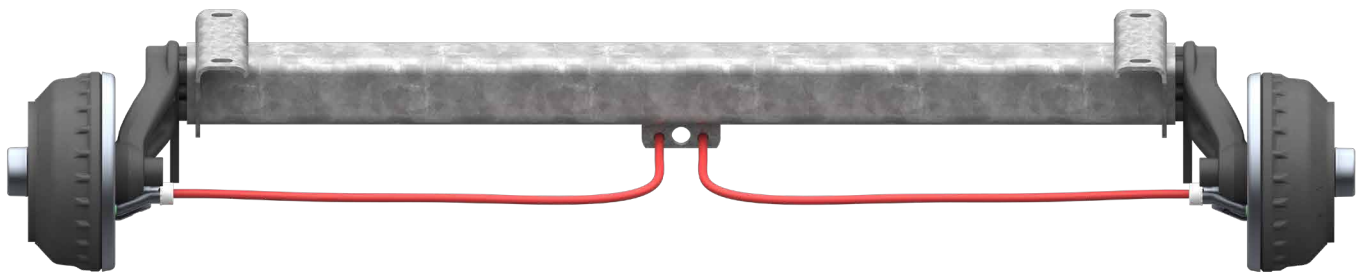
GUMMIFEDERACHSE GEBREMST BASIC

1.050 kg; 112x5



TECHNIK

Modell:	BASIC	Radbremse:	2051	Radanschluss:	112x5
Achstyp:	CB1050	Federung:	Vierkant-Gummifederung	Radlager:	Kompaktlager
Achslast:	EA 1.050 kg TA 2.100 kg	Schwinghebel:	160 mm	Mittelloch Felge:	mind. 57 mm



AAA = AL-KO Automatic Adjustment
(Automatische Nachstellung der Bremsbeläge)

SAP: ACHSE KPL CB1050 EA 2051A

Anlage (B) in mm	Auflage (A) in mm	Einzelachse Achse komplett Radschrauben Kugel M 12 x 1,5		Tandem Vorderachse Achse komplett Radschrauben Kugel M 12 x 1,5		Hinterachse Achse komplett Radschrauben Kugel M 12 x 1,5		50,4	–	25	10
		ohne AAA	mit AAA	ohne AAA	mit AAA	ohne AAA	mit AAA				
1.250	800	4023369	4023381	4023393	4023405	4023417	4023429				
1.350	900	4023370	4023382	4023394	4023406	4023418	4023430				
1.450	1.000	4023371	4023383	4023395	4023407	4023419	4023431				
1.550	1.100	4023372	4023384	4023396	4023408	4023420	4023432				
1.650	1.200	4023373	4023385	4023397	4023409	4023421	4023433				
1.750	1.300	4023374	4023386	4023398	4023410	4023422	4023434				
1.850	1.400	4023375	4023387	4023399	4023411	4023423	4023435				
1.950	1.500	4023376	4023388	4023400	4023412	4023424	4023436				
2.050	1.600	4023377	4023389	4023401	4023413	4023425	4023437				
2.150	1.700	4023378	4023390	4023402	4023414	4023426	4023438				
2.250	1.800	4023379	4023391	4023403	4023415	4023427	4023439				
2.350	1.900	4023380	4023392	4023404	4023416	4023428	4023440				

LIEFERUMFANG

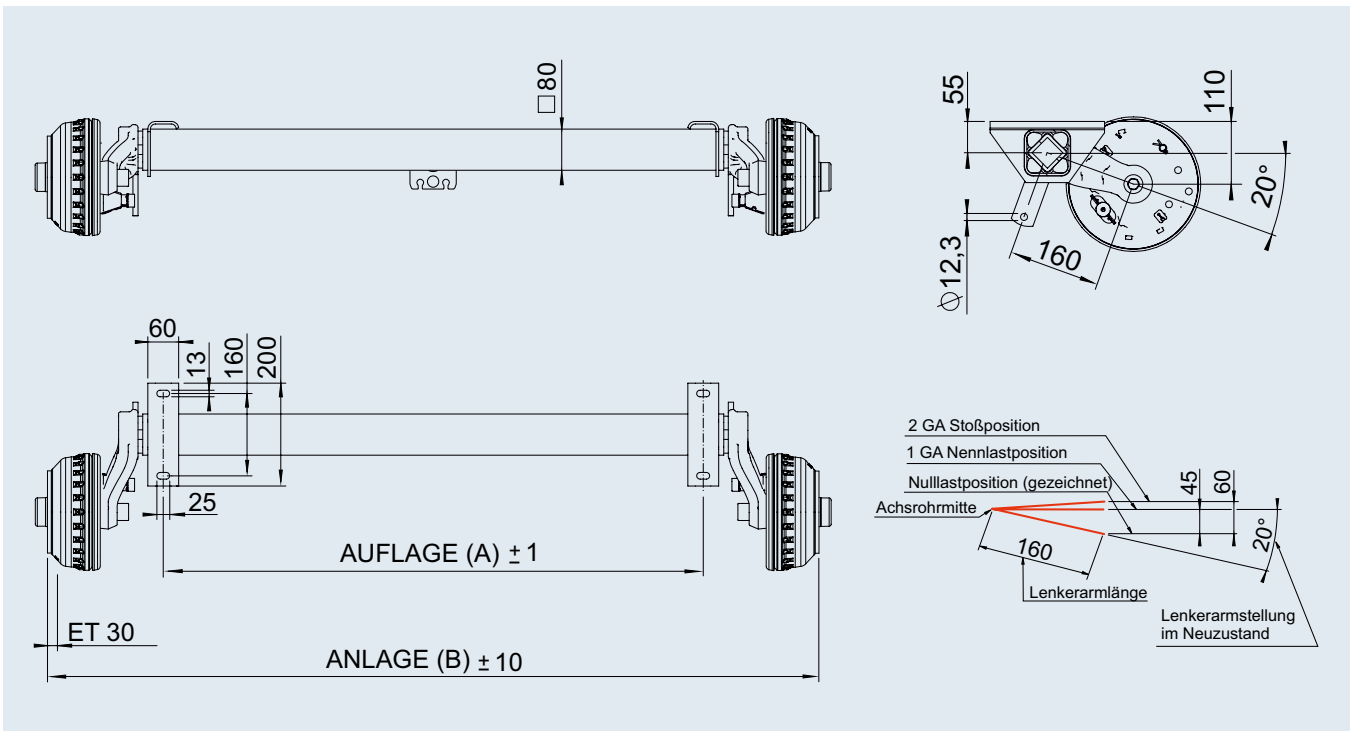
- I Widerlager Einachs angeschweißt
- I Angeschweißter Stoßdämpferhalter
- I Ausgleichsprofil bei Einachs im Lieferumfang
- I Bowdenzüge lose
- I Radschrauben lose

Separate Bestellung für Tandem

- I Widerlager Tandem schraubbar 249 236
- I Tandemausgleich 238 576

OBERFLÄCHENBEHANDLUNG

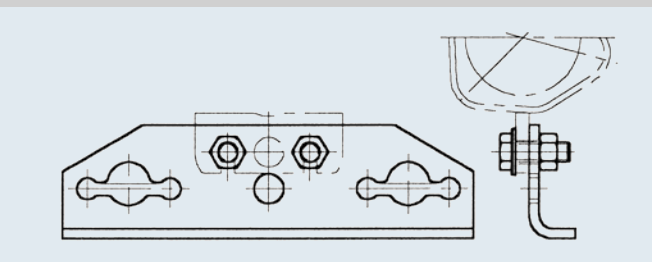
- I Achsprofil feuerverzinkt
- I Radbremse galvanisch verzinkt
- I Achsschwinge KTL beschichtet



Zubehör für Tandem

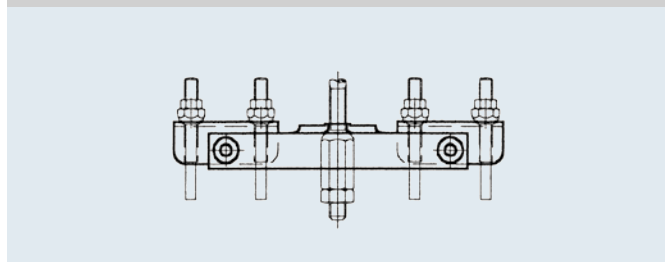
Widerlager Tandem schraubbar

Best.-Nr. 249 236



Tandemausgleich

Best.-Nr. 238 576



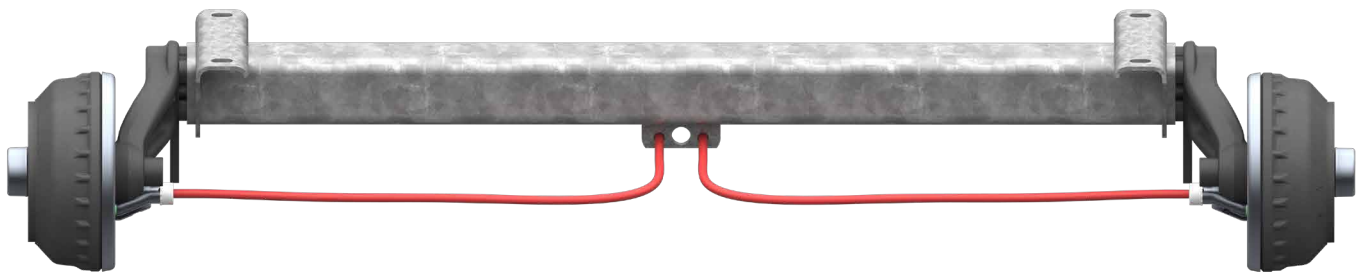
GUMMIFEDERACHSE GEBREMST BASIC

1.350 kg; 112 x 5



TECHNIK

Modell:	BASIC	Radbremse:	2051	Radanschluss:	112x5
Achstyp:	CB1350	Federung:	Vierkant-Gummifederung	Radlager:	Kompaktlager
Achslast:	EA 1.350 kg TA 2.700 kg	Schwinghebel:	160 mm	Mittelloch Felge:	mind. 57 mm



AAA = AL-KO Automatic Adjustment
(Automatische Nachstellung der Bremsbeläge)

SAP: ACHSE KPL CB1350 EA 2051A

Anlage (B) in mm	Auflage (A) in mm	Einzelachse Achse komplett Radschrauben Kugel M 12 x 1,5		Tandem Vorderachse Achse komplett Radschrauben Kugel M 12 x 1,5		Hinterachse Achse komplett Radschrauben Kugel M 12 x 1,5		50,4	–	25	10
		ohne AAA	mit AAA	ohne AAA	mit AAA	ohne AAA	mit AAA				
1.250	800	4023441	4023453	4023465	4023477	4023489	4023501				
1.350	900	4023442	4023454	4023466	4023478	4023490	4023502				
1.450	1.000	4023443	4023455	4023467	4023479	4023491	4023503				
1.550	1.100	4023444	4023456	4023468	4023480	4023492	4023504				
1.650	1.200	4023445	4023457	4023469	4023481	4023493	4023505				
1.750	1.300	4023446	4023458	4023470	4023482	4023494	4023506				
1.850	1.400	4023447	4023459	4023471	4023483	4023495	4023507				
1.950	1.500	4023448	4023460	4023472	4023484	4023496	4023508				
2.050	1.600	4023449	4023461	4023473	4023485	4023497	4023509				
2.150	1.700	4023450	4023462	4023474	4023486	4023498	4023510				
2.250	1.800	4023451	4023463	4023475	4023487	4023499	4023511				
2.350	1.900	4023452	4023464	4023476	4023488	4023500	4023512				

LIEFERUMFANG

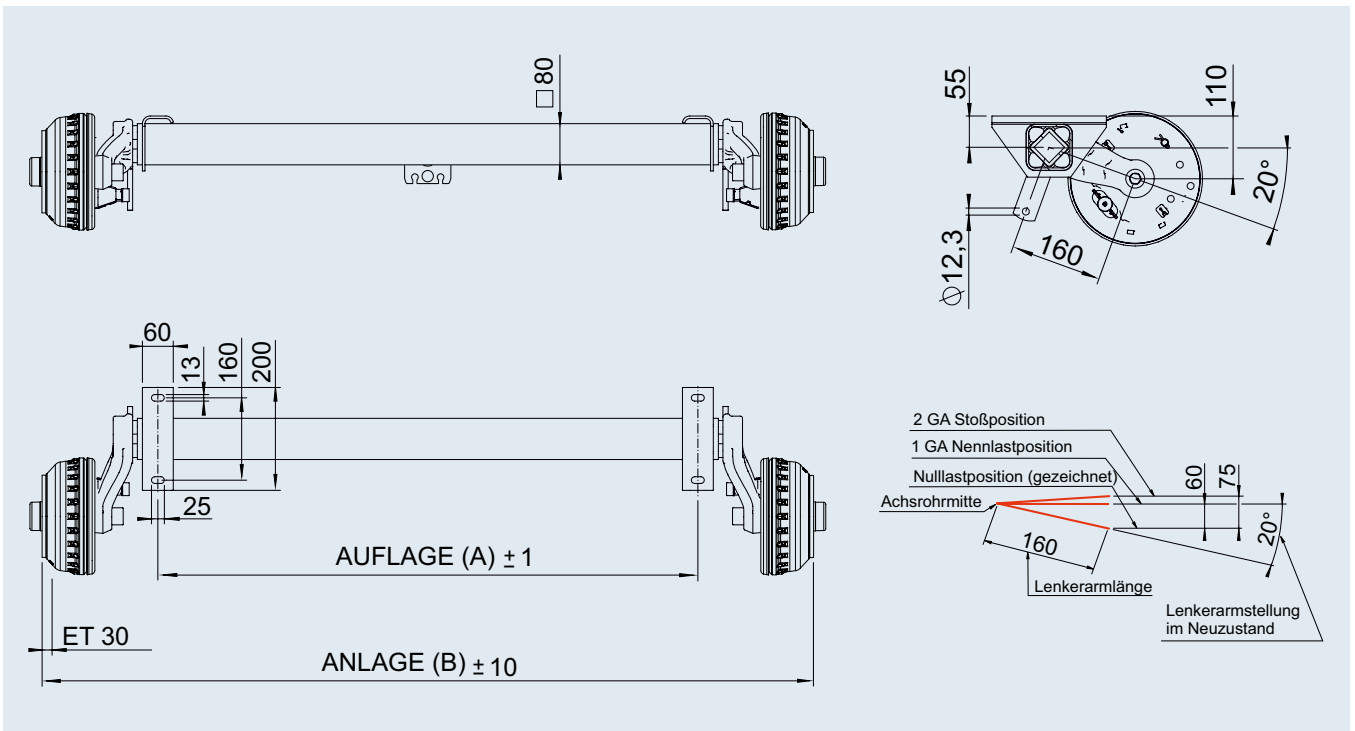
- I Widerlager Einachs angeschweißt
- I Angeschweißter Stoßdämpferhalter
- I Ausgleichsprofil bei Einachs im Lieferumfang
- I Bowdenzüge lose
- I Radschrauben lose

Separate Bestellung für Tandem

- I Widerlager Tandem schraubbar 249 236
- I Tandemausgleich 238 576

OBERFLÄCHENBEHANDLUNG

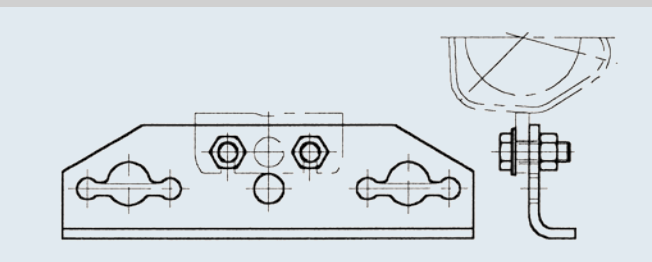
- I Achsprofil feuerverzinkt
- I Radbremse galvanisch verzinkt
- I Achsschwinge KTL beschichtet



Zubehör für Tandem

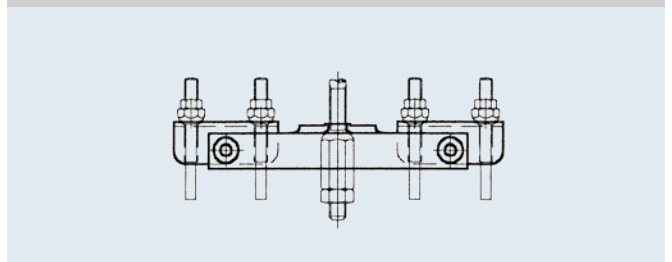
Widerlager Tandem schraubbar

Best.-Nr. 249 236



Tandemausgleich

Best.-Nr. 238 576



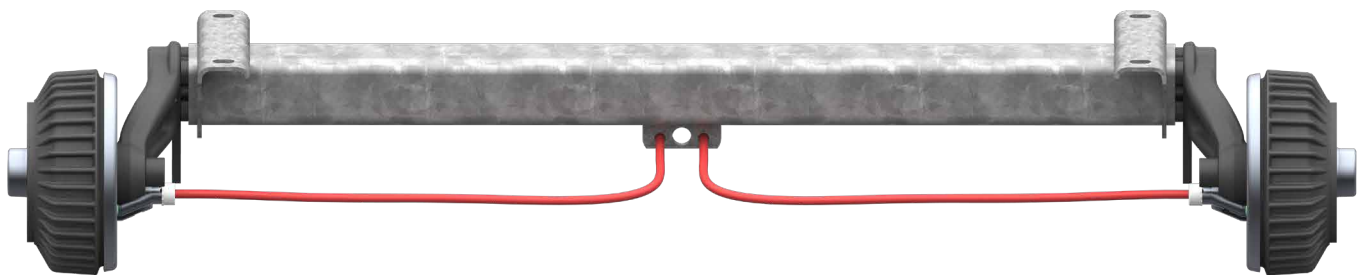
GUMMIFEDERACHSE GEBREMST BASIC

1.500 kg; 112x5



TECHNIK

Modell:	BASIC	Radbremse:	2051	Radanschluss:	112x5
Achstyp:	CB1500	Federung:	Vierkant-Gummifederung	Radlager:	Kompaktlager
Achslast:	EA 1.500 kg TA 3.000 kg	Schwinghebel:	160 mm	Mittelloch Felge:	mind. 57 mm



AAA = AL-KO Automatic Adjustment
(Automatische Nachstellung der Bremsbeläge)

SAP: ACHSE KPL CB1500 EA 2051A

Anlage (B) in mm	Auflage (A) in mm	Einzelachse Achse komplett Radschrauben Kugel M 12 x 1,5		Tandem Vorderachse Achse komplett Radschrauben Kugel M 12 x 1,5		Hinterachse Achse komplett Radschrauben Kugel M 12 x 1,5		T	□	□	□
		ohne AAA	mit AAA	ohne AAA	mit AAA	ohne AAA	mit AAA				
1.250	800	4023513	4023525	4023537	4023549	4023561	4023573	52,9	-	25	10
1.350	900	4023514	4023526	4023538	4023550	4023562	4023574	53,8	-	25	10
1.450	1.000	4023515	4023527	4023539	4023551	4023563	4023575	54,7	-	25	10
1.550	1.100	4023516	4023528	4023540	4023552	4023564	4023576	55,6	-	25	10
1.650	1.200	4023517	4023529	4023541	4023553	4023565	4023577	56,5	-	25	10
1.750	1.300	4023518	4023530	4023542	4023554	4023566	4023578	57,4	-	25	10
1.850	1.400	4023519	4023531	4023543	4023555	4023567	4023579	58,3	-	25	10
1.950	1.500	4023520	4023532	4023544	4023556	4023568	4023580	59,2	-	25	10
2.050	1.600	4023521	4023533	4023545	4023557	4023569	4023581	60,1	-	25	10
2.150	1.700	4023522	4023534	4023546	4023558	4023570	4023582	61,0	-	25	10
2.250	1.800	4023523	4023535	4023547	4023559	4023571	4023583	61,9	-	25	10
2.350	1.900	4023524	4023536	4023548	4023560	4023572	4023584	62,8	-	25	10

LIEFERUMFANG

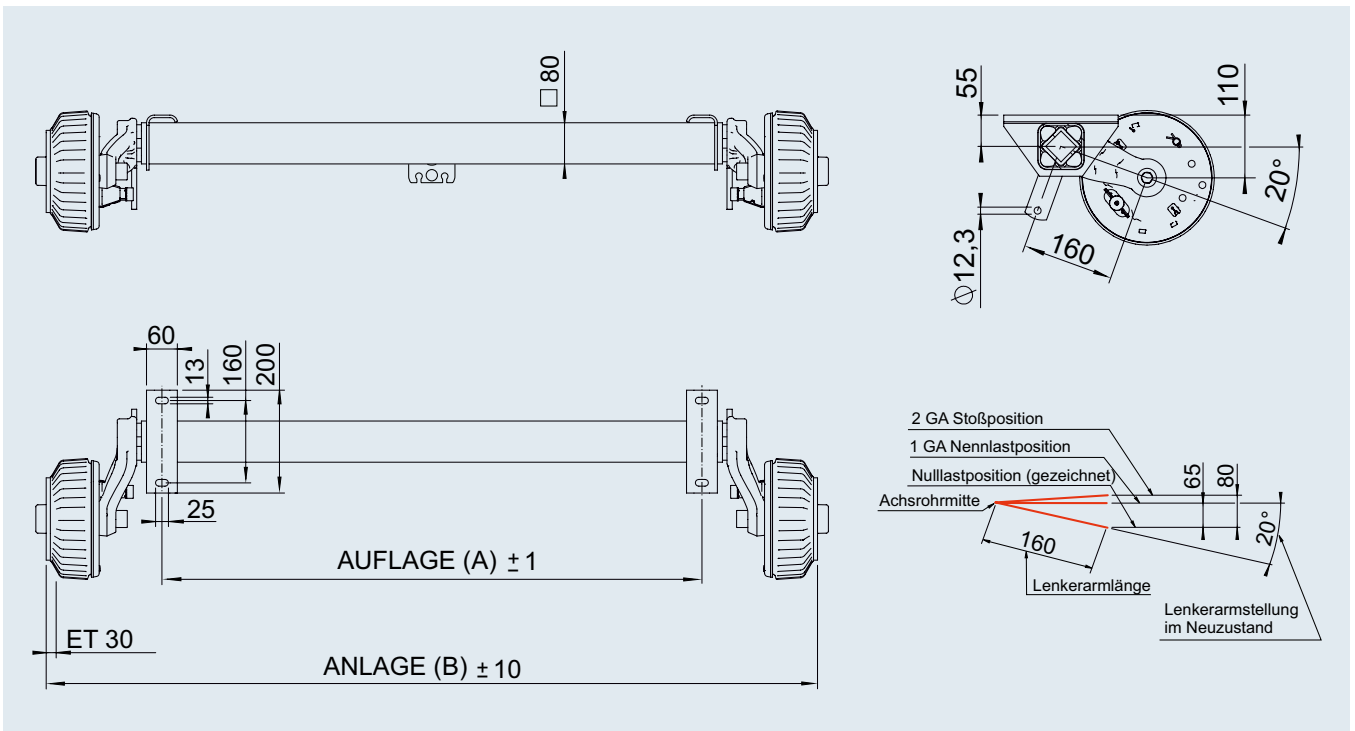
- I Widerlager Einachs angeschweißt
- I Angeschweißter Stoßdämpferhalter
- I Ausgleichsprofil bei Einachs im Lieferumfang
- I Bowdenzüge lose
- I Radschrauben lose

Separate Bestellung für Tandem

- I Widerlager Tandem schraubbar 249 236
- I Tandemausgleich 238 576

OBERFLÄCHENBEHANDLUNG

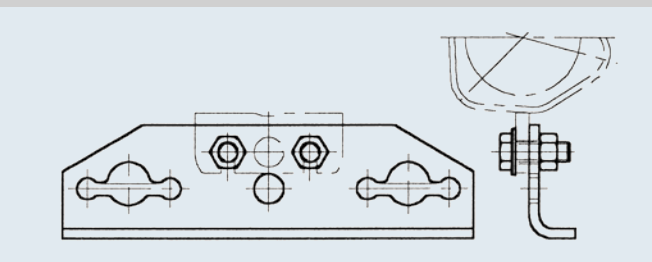
- I Achsprofil feuerverzinkt
- I Radbremse galvanisch verzinkt
- I Achsschwinge KTL beschichtet



Zubehör für Tandem

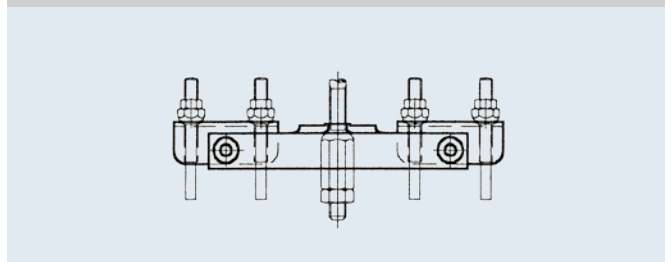
Widerlager Tandem schraubbar

Best.-Nr. **249 236**



Tandemausgleich

Best.-Nr. **238 576**



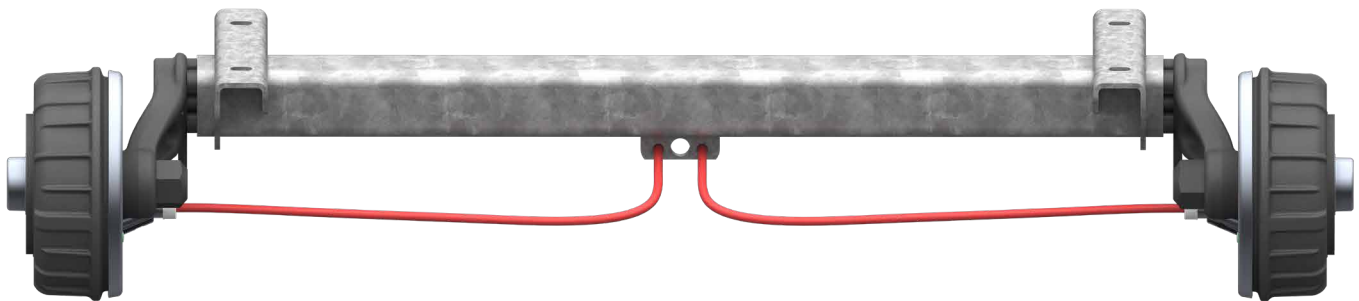
GUMMIFEDERACHSE GEBREMST BASIC

1.800 kg; 112x5



TECHNIK

Modell:	BASIC	Radbremse:	2361	Radanschluss:	112x5
Achstyp:	CB1800	Federung:	Vierkant-Gummifederung	Radlager:	Kompaktlager
Achslast:	EA 1.800 kg TA 3.500 kg	Schwinghebel:	160 mm	Mittelloch Felge:	mind. 63 mm



AAA = AL-KO Automatic Adjustment
(Automatische Nachstellung der Bremsbeläge)

SAP: ACHSE KPL CB1800 EA 2361A

Anlage (B) in mm	Auflage (A) in mm	Einzelachse Achse komplett Radschrauben Kugel M 12 x 1,5		Tandem Vorderachse Achse komplett Radschrauben Kugel M 12 x 1,5		Hinterachse Achse komplett Radschrauben Kugel M 12 x 1,5		25	10		
		ohne AAA	mit AAA	ohne AAA	mit AAA	ohne AAA	mit AAA				
1.290	800	4023585	4023597	4023609	4023621	4023633	4023645	65,2	–	25	10
1.390	900	4023586	4023598	4023610	4023622	4023634	4023646	66,1	–	25	10
1.490	1.000	4023587	4023599	4023611	4023623	4023635	4023647	67	–	25	10
1.590	1.100	4023588	4023600	4023612	4023624	4023636	4023648	67,9	–	25	10
1.690	1.200	4023589	4023601	4023613	4023625	4023637	4023649	68,8	–	25	10
1.790	1.300	4023590	4023602	4023614	4023626	4023638	4023650	69,7	–	25	10
1.890	1.400	4023591	4023603	4023615	4023627	4023639	4023651	70,6	–	25	10
1.990	1.500	4023592	4023604	4023616	4023628	4023640	4023652	71,5	–	25	10
2.090	1.600	4023593	4023605	4023617	4023629	4023641	4023653	72,4	–	25	10
2.190	1.700	4023594	4023606	4023618	4023630	4023642	4023654	73,3	–	25	10
2.290	1.800	4023595	4023607	4023619	4023631	4023643	4023655	74,2	–	25	10
2.390	1.900	4023596	4023608	4023620	4023632	4023644	4023656	75,1	–	25	10

LIEFERUMFANG

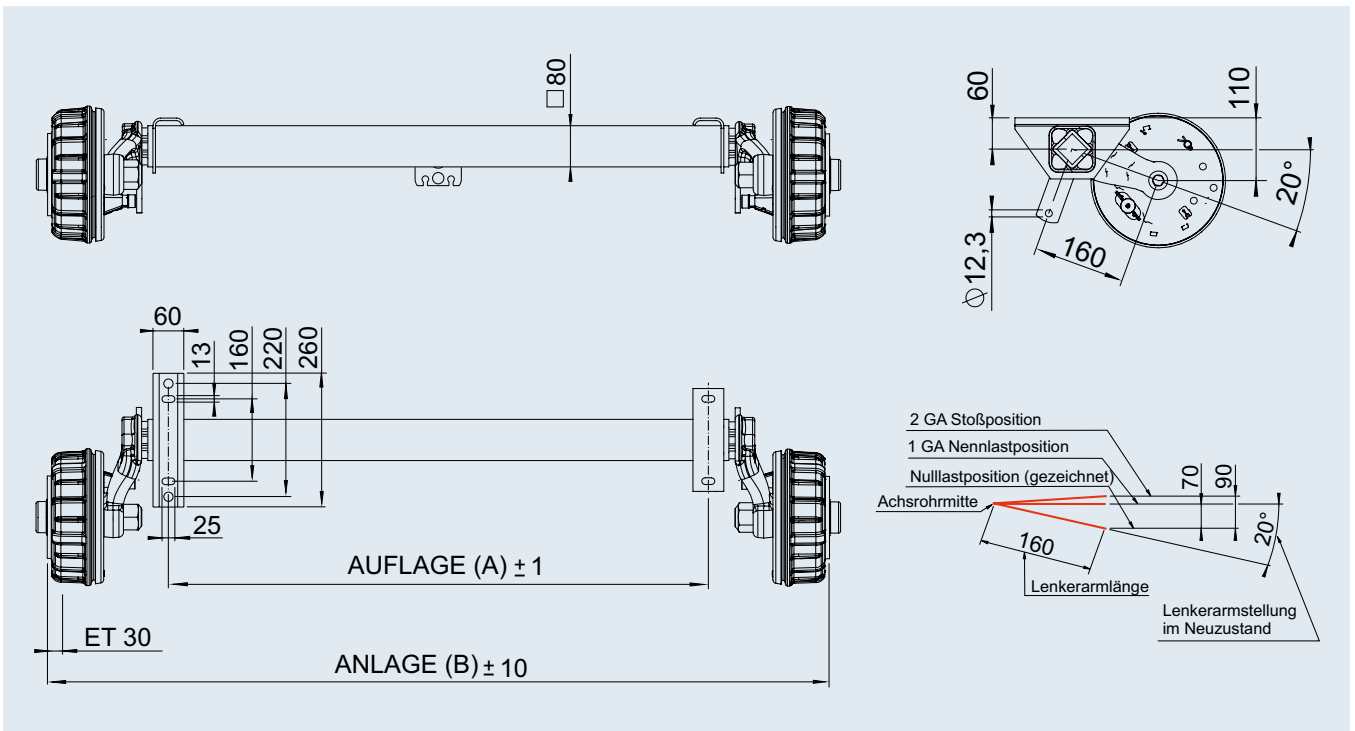
- I Widerlager Einachs angeschweißt
- I Angeschweißter Stoßdämpferhalter
- I Ausgleichsprofil bei Einachs im Lieferumfang
- I Bowdenzüge lose
- I Radschrauben lose

Separate Bestellung für Tandem

- I Widerlager Tandem schraubbar 249 236
- I Tandemausgleich 238 576

OBERFLÄCHENBEHANDLUNG

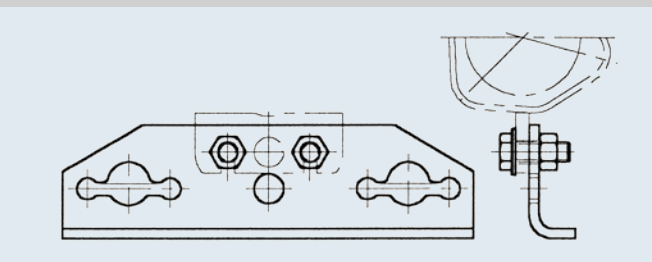
- I Achsprofil feuerverzinkt
- I Radbremse galvanisch verzinkt
- I Achsschwinge KTL beschichtet



Zubehör für Tandem

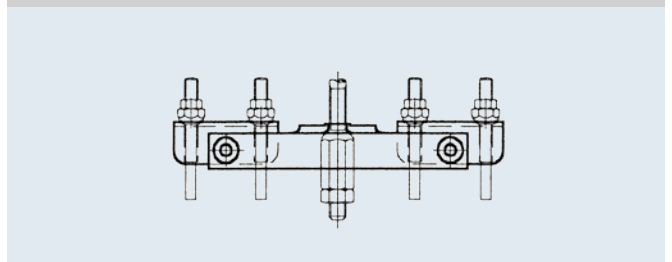
Widerlager Tandem schraubbar

Best.-Nr. 249 236



Tandemausgleich

Best.-Nr. 238 576



ACHSBOWDENZÜGE PROFI LONGLIFE

Vorteile

Bei AL-KO gilt höchste Qualität für Fahrzeuganhänger

Anhänger müssen ihren Dienst bei Wind und Wetter unter allen Einsatzbedingungen zuverlässig verrichten.

Die Bowdenzüge, die für die Funktion der Bremse mitentscheidend sind, müssen hierbei einiges ertragen.

Mit den Longlife-Bowdenzügen setzt AL-KO einen Standard. Größtmögliche Lebensdauer bei verbesserter Funktion. Durch den optimierten Aufbau halten sie auch widrigsten Umwelteinflüssen problemlos stand.

IHR PLUS Perfekter Schutz

Die metallverstärkte Innenspirale wird von einer **Kunststoffummantelung aus PA 12** (Polyamid 12) geschützt. Dieser Werkstoff ist äußerst resistent gegenüber Salzwasser und auch anderen Medien. Sogar bei Offshore-Leitungen von Ölplattformen oder auch Benzinleitungen wird dieser Werkstoff erfolgreich als Schutzummantelung eingesetzt.

Die Endstücke der Bowdenzüge erhalten zusätzlich eine **Zink-Nickel-Beschichtung**, um Rost keinerlei Angriffsmöglichkeiten zu bieten.

Der Übergang von der ummantelten Stahllitze in das Kabel verfügt über eine **passgenaue Elastomertülle**. Bereits damit wird das Eindringen von Wasser, Salz und anderen widrigen, schädlichen Flüssigkeiten wirksam unterbunden.

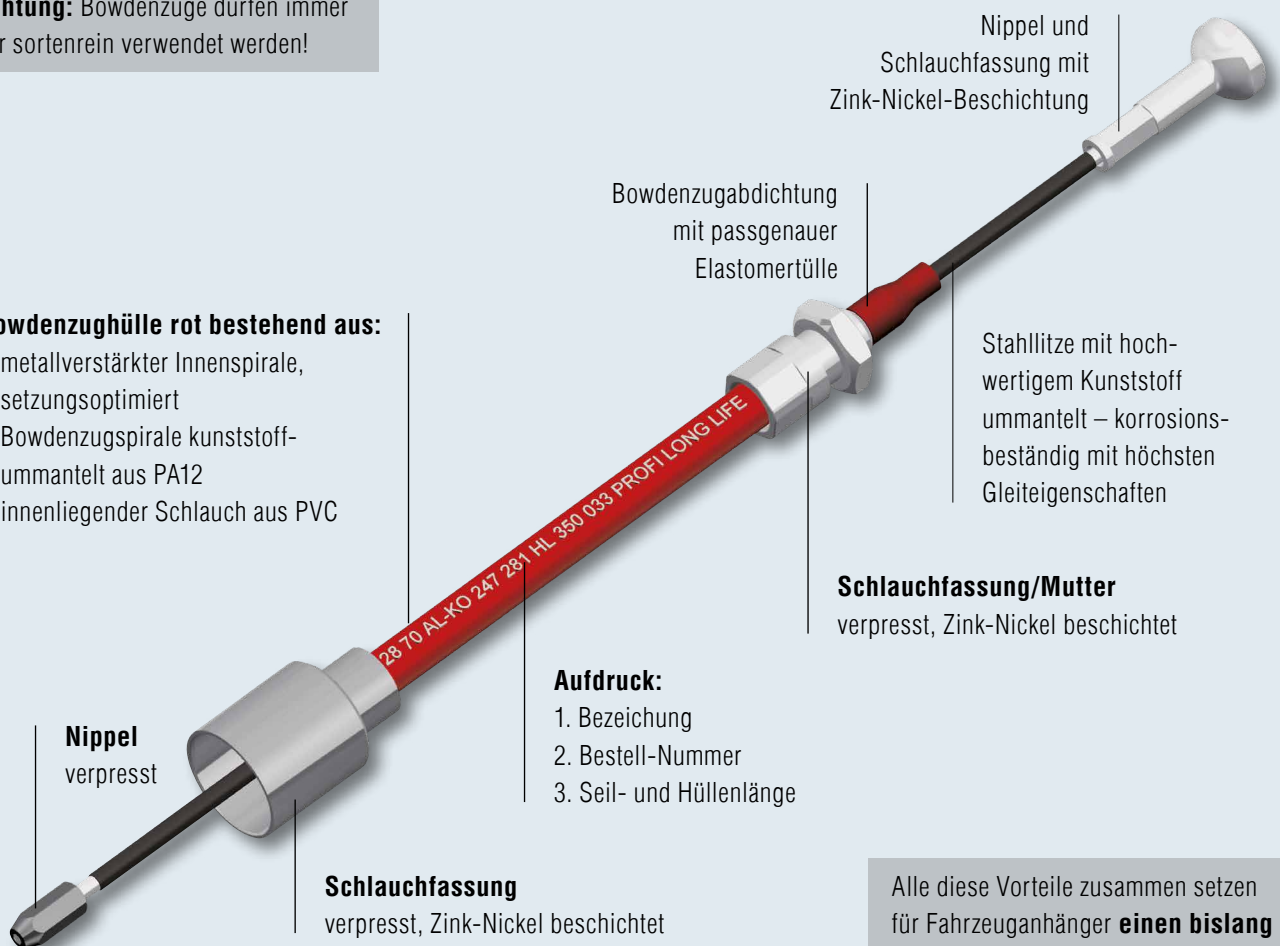
Bis zu 5 % besserer Wirkungsgrad

Das mit PA 12 ummantelte Stahlseil wiederum läuft in einem weiteren Schlauch aus PVC. **Somit läuft Kunststoff auf Kunststoff**, wodurch die Gleiteigenschaften ebenfalls optimiert werden konnten. Im Klartext: der Wirkungsgrad wird im gesamten Temperaturbereich um bis zu 5 % verbessert.

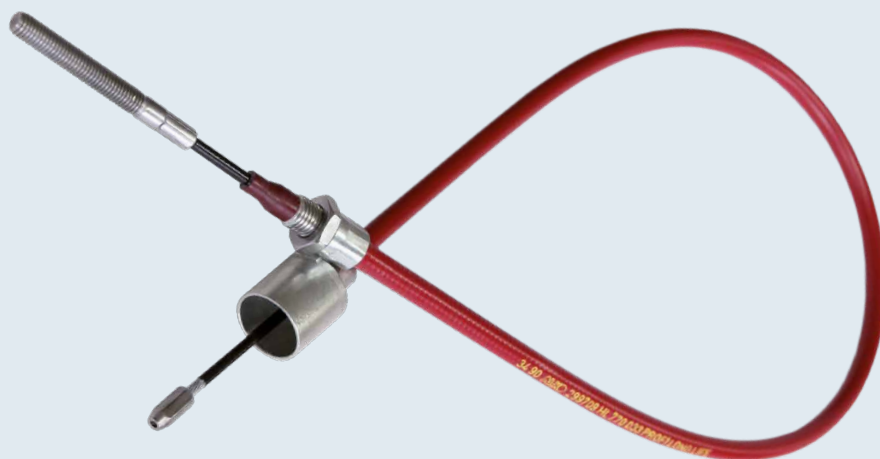
Achtung: Bowdenzüge dürfen immer nur sortenrein verwendet werden!

Bowdenzughülle rot bestehend aus:

- I metallverstärkter Innenspirale, setzungsoptimiert
- I Bowdenzugspirale kunststoffummantelt aus PA12
- I innenliegender Schlauch aus PVC




Alle diese Vorteile zusammen setzen für Fahrzeuganhänger **einen bislang nicht erreichten Standard**.



Variante mit Gewinde

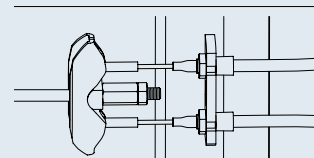
SAP: BOWDZ COM 350/546 PROFI LONG LIFE

Schnellmontage 1636G, 1637, 2051, 2361

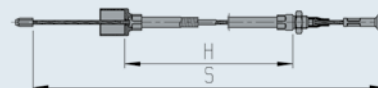
Anlage mm von bis	ohne Schraub- material	Hülle H mm	Seil S mm	
Einachser				
bis 940	247 281	350	546	20
940 – 1260	247 282	530	726	20
1260 – 1680	247 283	770	966	20
1680 – 1880	247 284	890	1.086	20
1880 – 2100	247 285	1.020	1.216	20
2100 – 2340	247 286	1.130	1.326	20
Tandemvorderachse				
bis 1110	247 281	350	546	20
1110 – 1430	247 282	530	726	20
1430 – 1850	247 283	770	966	20
1850 – 2050	247 284	890	1.086	20
2050 – 2270	247 285	1.020	1.216	20
2270 – 2510	247 286	1.130	1.326	20
Tandemhinterachse Achsabstand bis 700 mm				
bis 1620	247 286	1.130	1.326	20
1620 – 2020	247 287	1.320	1.516	20
2020 – 2360	247 288	1.430	1.626	20
2360 – 2720	247 289	1.620	1.816	20
2720 – X	247 290	1.790	1.986	20
Tandemhinterachse Achsabstand > 700 mm				
bis 1470	247 286	1.130	1.326	20
1470 – 1870	247 287	1.320	1.516	20
1870 – 2210	247 288	1.430	1.626	20
2210 – 2570	247 289	1.620	1.816	20
2570 – X	247 290	1.790	1.986	20



**Schnellmontagebowdenzug
(1636G, 1637, 2051, 2361)**



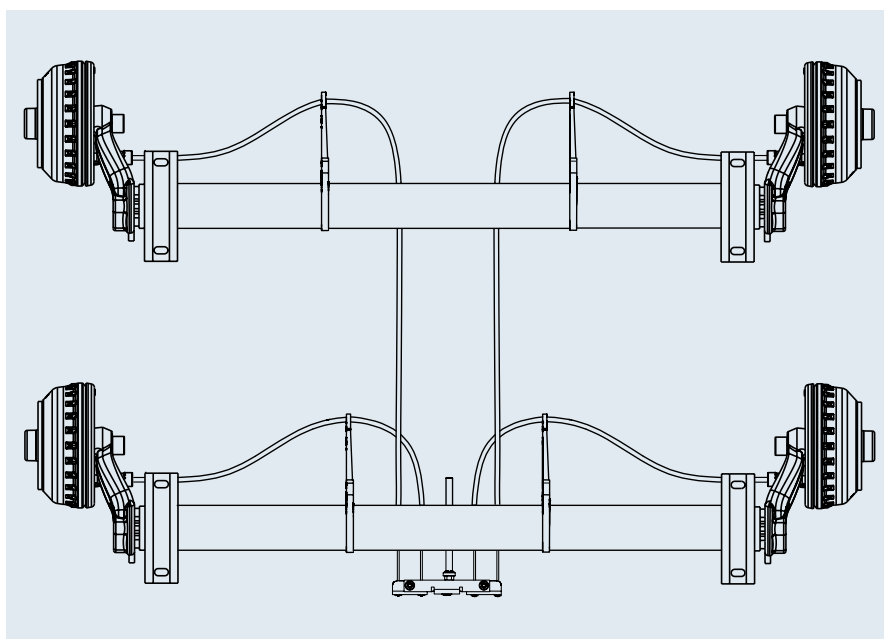
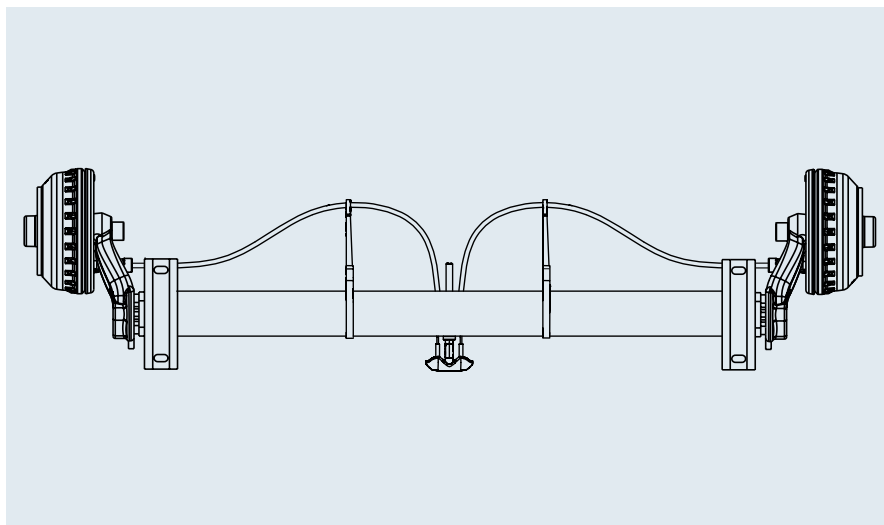
**Schnellmontage am Aus-
gleichseisen Bowdenzüge
für Radbremsen 1636G,
1637, 2051, 2361**



HALTER FÜR ACHSBOWDENZÜGE

IHR PLUS

- | Eindringende Feuchtigkeit kann entweichen.
- | Ein Festfrieren wird vermieden.
- | Im Besonderen bei Verwendung von Achsbowdenzügen PROFI longlife wird die Funktion der Bremsanlage dauerhaft erhalten.
- | Kein Durchhängen der Bowdenzüge.
- | Kein Schwingen und somit kein ungewolltes sanftes Abbremsen im Fahrbetrieb.



SAP: BOWDENZUGHALTER ACHSPR 97/45°

Bestell-Nr. Stück	Bestell-Nr. 10 Stück verpackt	für Achsen	Federung	Achsprofil Ø mm	Farbe			
691 892	1 222 116	AL-KO	Vierkant	80 mm	schwarz	0,6	10	100

WIDERLAGER TANDEM SCHRAUBBAR

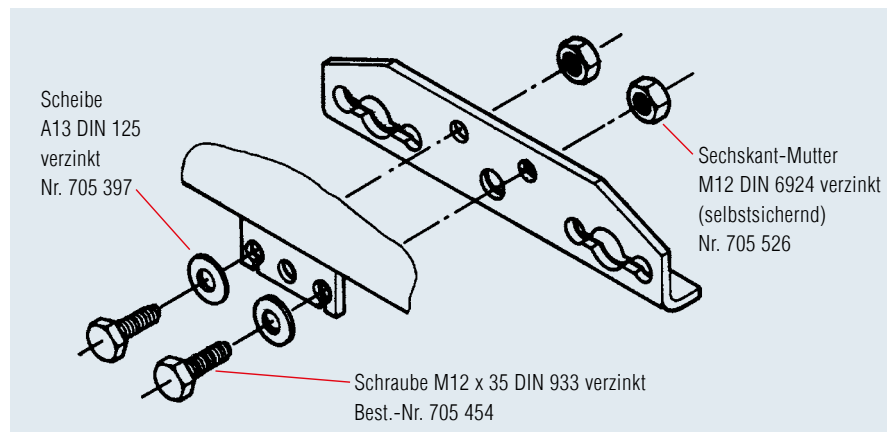
Widerlager Tandem, schraubbar

feuerverzinkt, bis 3.500 kg

Bestell-Nr.: 249 236

Achtung!

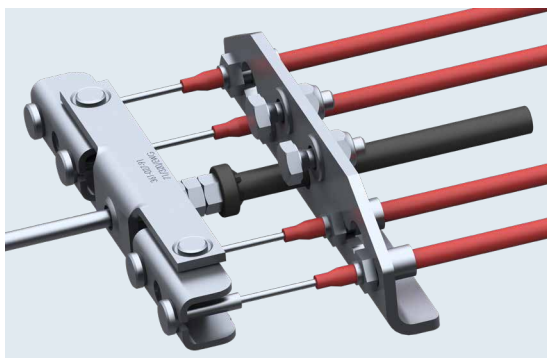
Widerlager in Fahrtrichtung hinter der Achse montieren
(altes Widerlager vor der Achse).



Tandemausgleich

feuerverzinkt, bis 3.500 kg

Bestell-Nr.: 238 576



RADSCHRAUBEN UND RADMÜTTERN

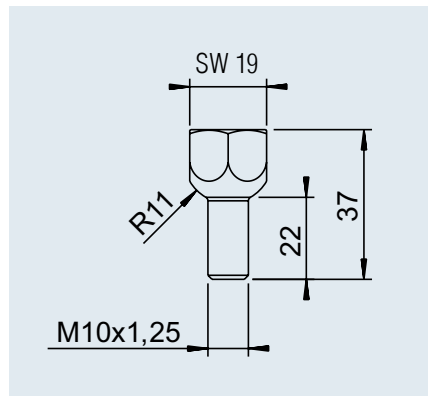
TECHNIK

Radbefestigung: Für die betriebssichere Befestigung ist die maßgebliche Übereinstimmung von Naben und Radanschluss sowie die Verwendung der richtigen Befestigungsteile bei vorgeschriebenem Anziehdrehmoment entscheidend.

Bitte stimmen Sie unbedingt die Daten der Achse, d.h. Radanschluss und Einpresstiefe sowie die Daten der Radschraube und Anziehmomente, mit Ihrem Felgen- und Reifenhersteller ab.

OBERFLÄCHENBEHANDLUNG

I verzinkt



Kugelradschraube M10 x 1,25

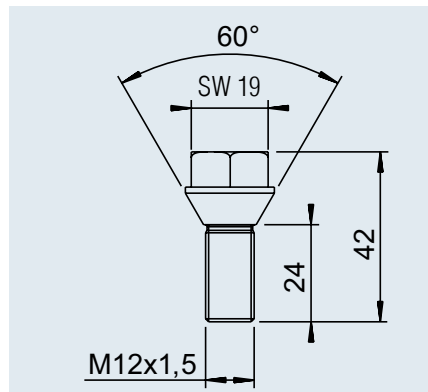
SAP: SHR RAD- KUG- M10X1,25X22

Bestell-Nr. 208 892 00 10

Schlüsselweite SW 19

Schraubengüte 8.8

Maximal zulässiges Anziehdrehmoment 52 Nm



Kegelradschraube M12 x 1,5

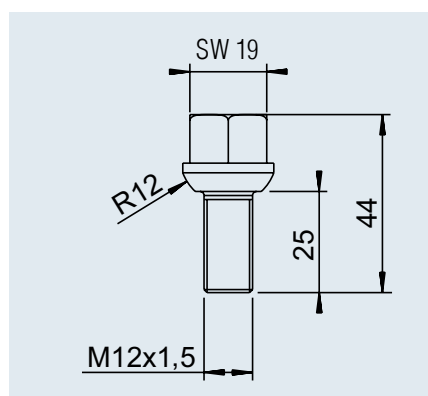
SAP: SHR RAD- KEG- M12X1,5X24

Bestell-Nr. 208 167 00 18

Schlüsselweite SW 19

Schraubengüte 8.8

Maximal zulässiges Anziehdrehmoment 90 Nm



Kugelradschraube M12 x 1,5

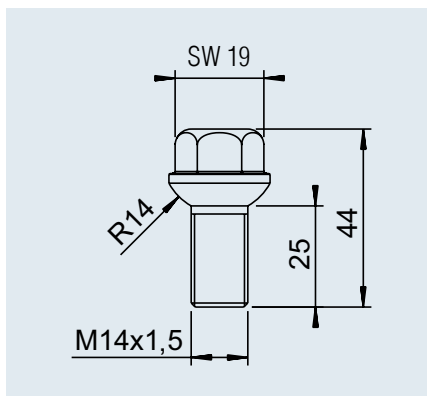
SAP: SHR RAD- KUG- M12X1,5X25

Bestell-Nr. 208 167 00 20

Schlüsselweite SW 19

Schraubengüte 8.8

Maximal zulässiges Anziehdrehmoment 90 Nm



Kugelradschraube M14 x 1,5

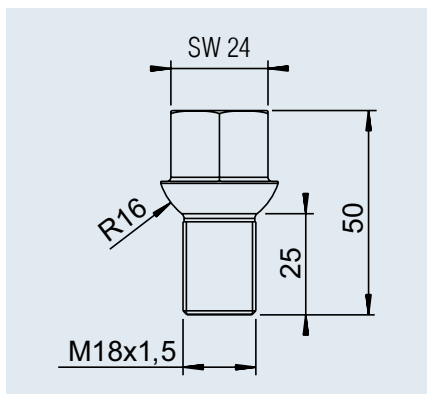
SAP: SHR RAD- KUG- M14X1,5X25 ZN12A

Bestell-Nr. 208 167 00 02

Schlüsselweite SW19

Schraubengüte 8.8

Maximal zulässiges Anziehdrehmoment 150 Nm



Kugelradschraube M18 x 1,5

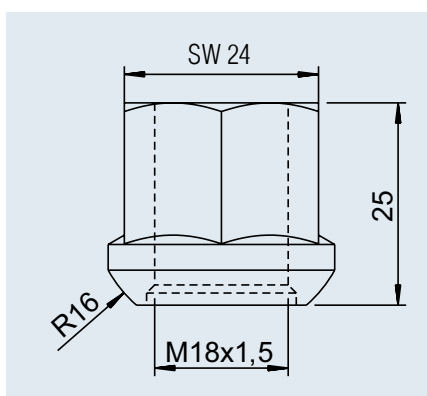
SAP: SHR RAD- KUG- M18X1,5X25

Bestell-Nr. 218 568 00 06

Schlüsselweite SW24

Schraubengüte 8.8

Maximal zulässiges Anziehdrehmoment 325 Nm



Radmutter M18 x 1,5

SAP: MU 74361-A18- 8 A3B (M18X1,5)

Bestell-Nr. 701 202

Schlüsselweite SW24

Schraubengüte 8.8

Maximal zulässiges Anziehdrehmoment 325 Nm

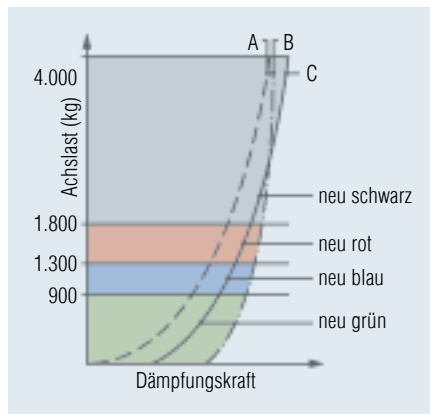
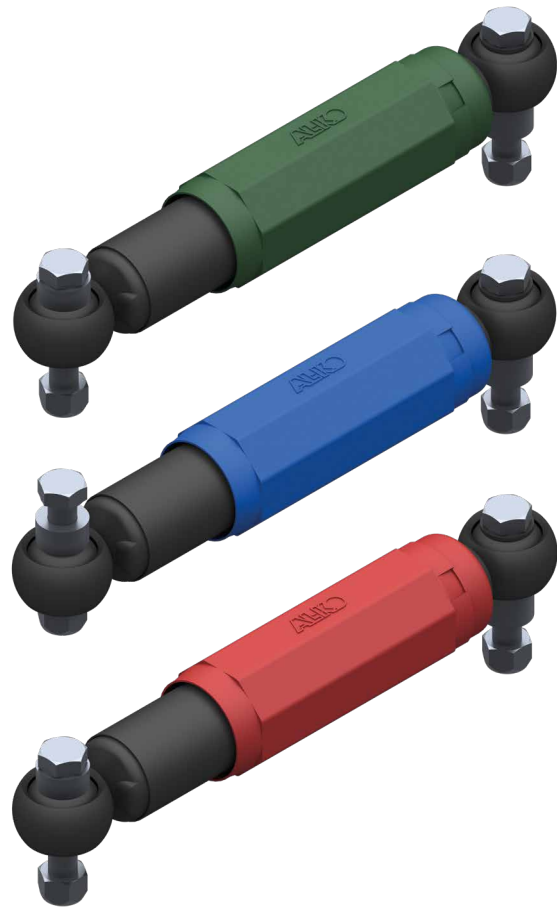
ACHSSTOSSDÄMPFER – OCTAGON PLUS

IHR PLUS

- I AL-KO Octagon-Achstoßdämpfer sind für einen bestimmten Gewichtsereich speziell eingestellt (*siehe Kurve C*).
- I Sie verbessern so die Fahreigenschaften des Anhängers optimal.

Farbe	Einzelachse	Tandemachse
grün	900 kg	1.600 kg
blau	1.350 kg	2.700 kg
rot	2.000 kg	3.500 kg

Um Verwechslungen bestmöglich auszuschließen, werden die unterschiedlichen Gewichtsbereiche mit verschiedenen Farben gekennzeichnet.



- A** Dämpfungskennlinie AL-KO Gummifederachse
- B** Dämpfungskennlinie bisheriger Dämpfer
- C** Dämpfungskennlinie optimiert durch AL-KO Octagon-Achstoßdämpfer

OPTIMALE DÄMPFUNG

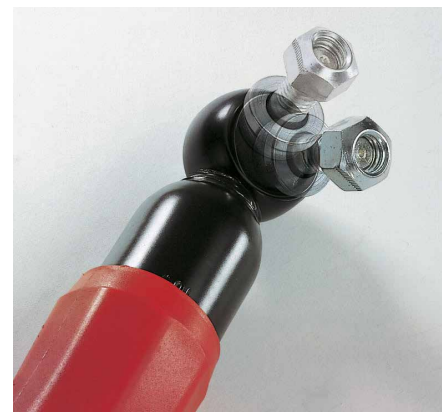
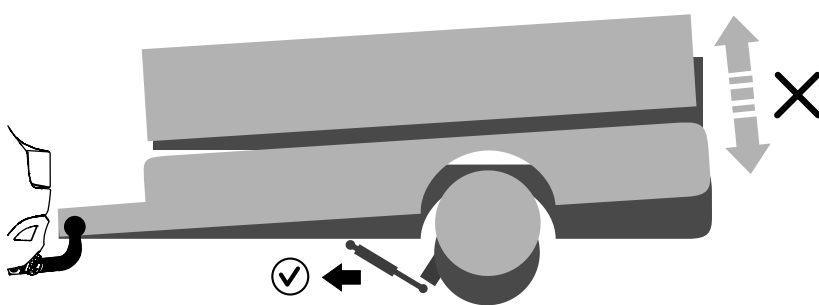
Gefürchtet von jedem Gespannfahrer: die Aufbauschwingungen eines Anhängers auf unebenen Strecken. Mit dem AL-KO Octagon-Achstoßdämpfer wird das gefährliche „Hüpfen“ sofort gemindert.

DIES BEDEUTET:

- I Mehr Fahrstabilität
- I Mehr Bremsstabilität
- I Optimaler Bodenkontakt

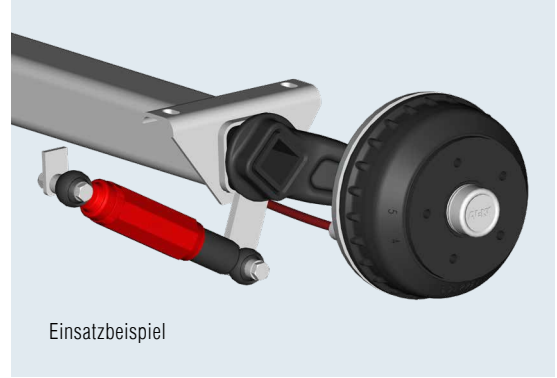
EINFACHER EINBAU

- I Die gummielagerten Gelenkanschlüssen ermöglichen eine verschleißarme, verspannungsfreie Einbaulage bis 5° Schrägstellung.
- I Im Gegensatz zu handelsüblichen Achstoßdämpfern sind beim AL-KO Octagon-Achstoßdämpfer die Schrauben fest im Auge des Dämpfers integriert und gehören somit zusammen mit den Muttern zum Lieferumfang eines Dämpfers.



ACHSSTOSSDÄMPFER

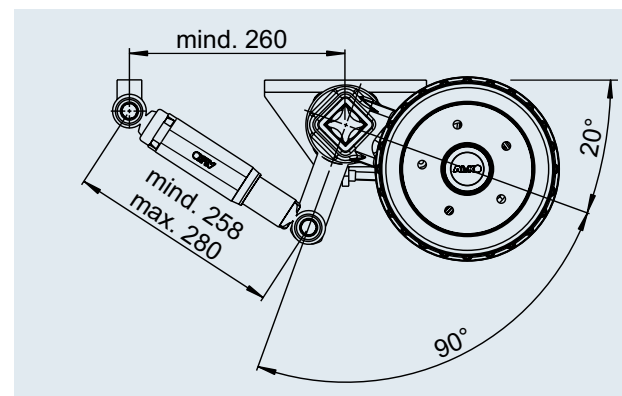
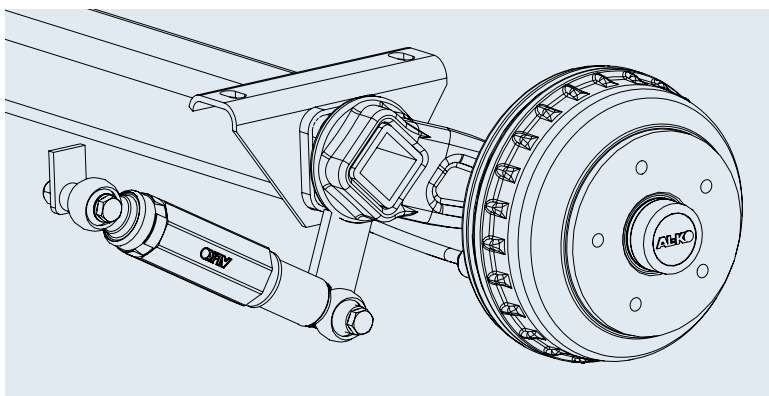
Bestellübersicht



SAP: RADSTOSSDAEMPFER OCTAGON

Stoßdämpfer	Ausführung Bestell.-Nr.	für AL-KO Achsen	Einzelachse bis	Tandemachse bis	Farbe	mit Gelenkanschlussaugen	mit Schraubmaterial			
	Octagon PLUS 244 084	Längslenker	bis 900 kg	bis 1.600 kg	grün	ja	ja	1,3	–	350
	Octagon PLUS verstärkt* 1 204 542	Längslenker	bis 900 kg	bis 1.600 kg	grün	ja	ja	1,3	–	350
	Octagon PLUS 244 085	Längslenker	bis 1.350 kg	bis 2.700 kg	blau	ja	ja	1,3	–	350
	Octagon PLUS verstärkt* 1 204 589	Längslenker	bis 1.350 kg	bis 2.700 kg	blau	ja	ja	1,3	–	350
	Octagon PLUS 244 086	Längslenker	bis 2.000 kg	bis 3.500 kg	rot	ja	ja	1,3	–	350
	Octagon PLUS verstärkt* 1 204 590	Längslenker	bis 2.000 kg	bis 3.500 kg	rot	ja	ja	1,3	–	350
	Universal COMPACT 282 259	Längslenker	bis 1.500 kg	bis 3.000 kg	schwarz	ja	ja	1,0	–	350

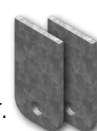
*Verstärkt sind bestimmte mechanische Komponenten (z. B. Zylinder), die bei Überlast zerstört werden können. Die Hub- und Längenmaße sowie die Dämpfkraften wurden nicht verändert.



LIEFERUMFANG

! **Achsstoßdämpfer:** Pro Achse bestellen Sie bitte:
Pro Satz oder 2 Stück Stoßdämpfer lose inkl. Schraubmaterial.

! **Stoßdämpferhalter** für AL-KO Achsen zum Anschweißen (1 312 110):
Pro Achse bestellen Sie bitte 1 Satz oder 2 Stück Stoßdämpferhalter.

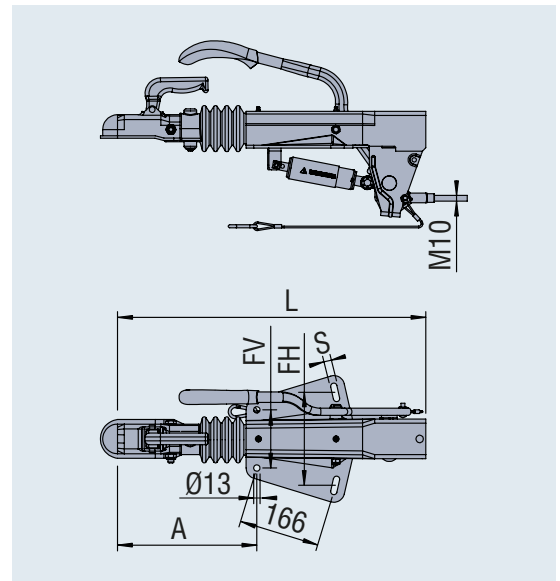


OBERFLÄCHENBEHANDLUNG

Achsstoßdämpfer Epoxyd-Lackierung
(pulverbeschichtet)

AUFLAUFEINRICHTUNGEN V (ZUGVERBINDENDE EINRICHTUNGEN)

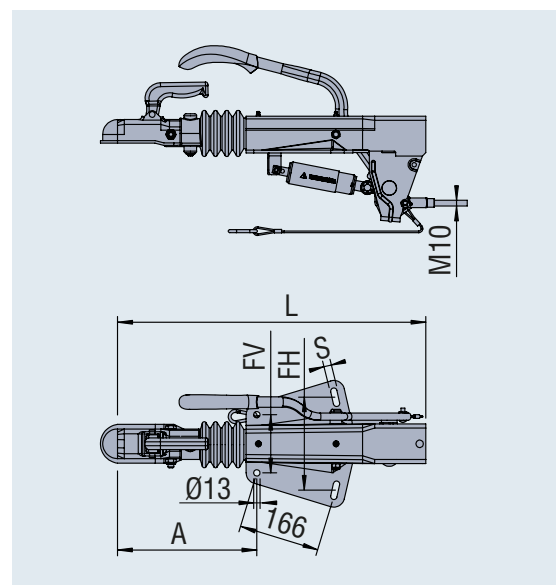
ZAF, zul. Gesamtgewicht 750 kg bis 2.000 kg



SAP: AE KPL ZAF 1,6-3 A.1,5 130_167-210

ZAF 1,6-3

Bestell-Nr.	Zulässiges Gesamtgewicht in kg	Zulässige Stützlast in kg	Abmessungen [mm]						Ausführung Zugeinrichtung	ECE-Prüfzeichen	Gewicht in kg
			A	L	FH	FH2	FV	S			
4014261	750-1.500	100	292	640	167-210	-	130	13	oben/unten	E1 55R-012051	14,2



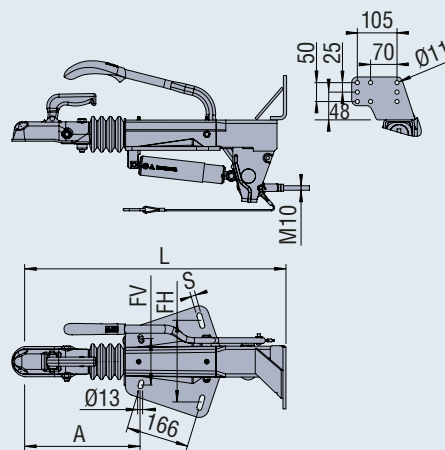
SAP: ZUGEINRICHTUNG KPL ZAF 2,0-3

ZAF 2,0-3

Bestell-Nr.	Zulässiges Gesamtgewicht in kg	Zulässige Stützlast in kg	Abmessungen [mm]						Ausführung Zugeinrichtung	ECE-Prüfzeichen	Gewicht in kg
			A	L	FH	FH2	FV	S			
4014343	1.250-2.000	150	287	635	167-210	-	130	13	oben/unten	E1 55R-012078	15,5

AUFLAUFEINRICHTUNGEN V (ZUGVERBINDENDE EINRICHTUNGEN)

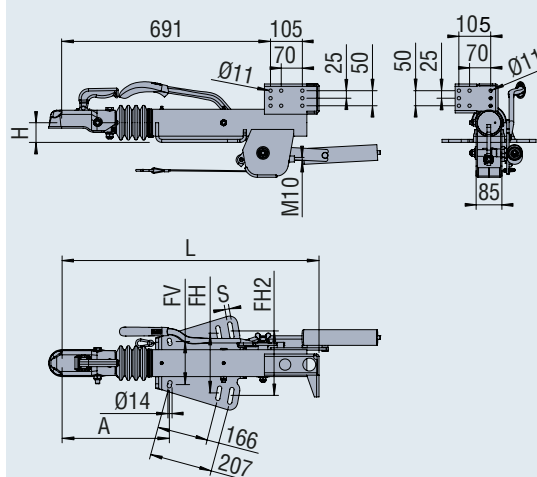
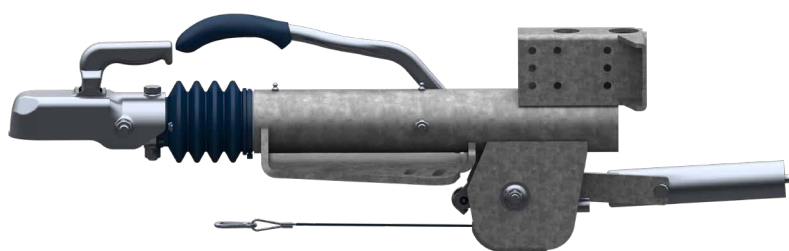
ZAF, zul. Gesamtgewicht 1.800 kg bis 3.500 kg



SAP: ZUGEINRICHTUNG KPL ZAF 3,0-3 AUSF. 2,8

ZAF 3,0-3

Bestell-Nr.	Zulässiges Gesamtgewicht in kg	Zulässige Stützlast in kg	Abmessungen [mm]						Ausführung Zugeinrichtung	ECE-Prüfzeichen	Gewicht in kg
			A	L	FH	FH2	FV	S			
4014425	1.800-2.800	150	305	690	167-223	-	130	13	oben/unten	E1 55R-012028	21,1



SAP: ZUGEINRICHTUNG KPL ZAF 3,5-3

ZAF 3,5-3

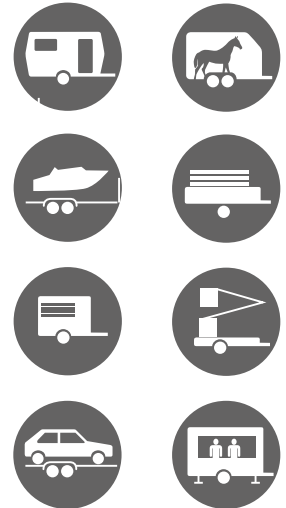
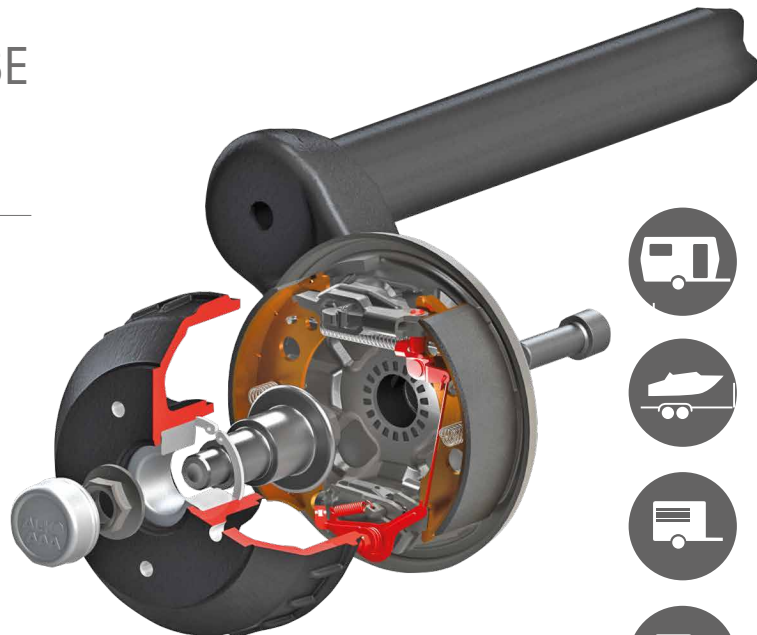
Bestell-Nr.	Zulässiges Gesamtgewicht in kg	Zulässige Stützlast in kg	Abmessungen [mm]						Ausführung Zugeinrichtung	ECE-Prüfzeichen	Gewicht in kg
			A	L	FH	FH2	FV	S			
4014465	2.500-3.500	150	358	851	166-233	175-258	130-150	14	oben	E1 55R-010976	29,5

AL-KO AAA PREMIUM BRAKE

Die Hochleistungsbremse

DIE PREMIUM-BREMSE DIE AUTOMATISCH NACHSTELLT

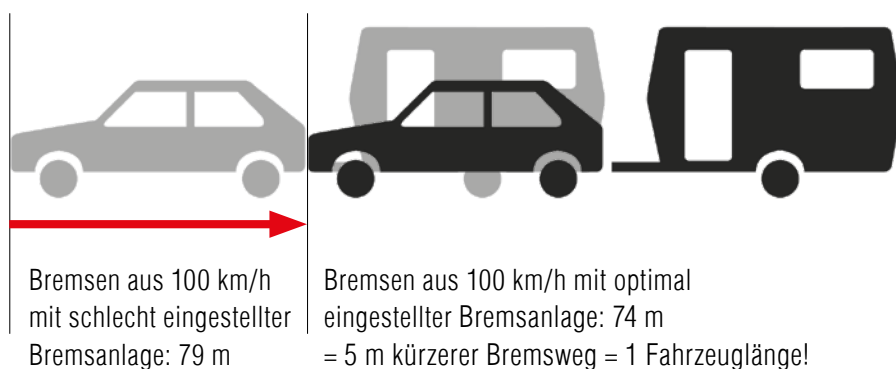
- | Für AL-KO Radbremsen und somit für die meisten Anhänger mit AL-KO Achsen geeignet
- | Die bewährten Radbremsen mit Ihren weit überdurchschnittlichen Bremswerten werden durch die automatische Nachstellfunktion ergänzt
- | Beim Rückwärtsfahren wird das Nachstellen deaktiviert um ein Blockieren der Bremse zu verhindern
- | Einfache Umrüstung auf neueste Technik durch vormontiertes System (AL-KO Schraubsystem)



BREMSWEG IST ZEIT

Sobald die Bremse zuviel Spiel hat, stellt die AAA automatisch nach. Da die Bremsanlage somit immer optimal eingestellt ist, sparen Sie in einer Gefahrensituation wertvollen Bremsweg.

z. B. Pkw mit Wohnwagen, zul. Gesamtgewicht 1.500 kg:



IHRE VORTEILE

- | **Mehr Fahrsicherheit** durch bis zu 5 m kürzeren Bremsweg
- | **Mehr Fahrkomfort** durch sanftes Bremsen ohne ruckartiges Auflaufen
- | **Geringere Wartungskosten** durch verlängerte Serviceintervalle + Entfall des ersten Werkstattintervalles nach 1.000 km
- | Keine erneute TÜV-Vorführung nach Einbau notwendig
- | **Tipp:** spätestens beim nächsten Bremsbelagwechsel auf AAA Premium Brake umrüsten



AL-KO

QUALITY FOR LIFE

Member of **DEXKO**
G L O B A L

ALOIS KOBER GMBH

Ichenhauser Str. 14

89359 Kötz

Germany

Fon +49 8221 97-0

info@alko-tech.com

www.alko-tech.com

AL-KO TECHNOLOGY PADERBORN GMBH

Pater-Ewald-Straße 29

33104 Paderborn

Germany

Fon +49 5254 803-0

info15@alko-tech.com

www.alko-tech.com